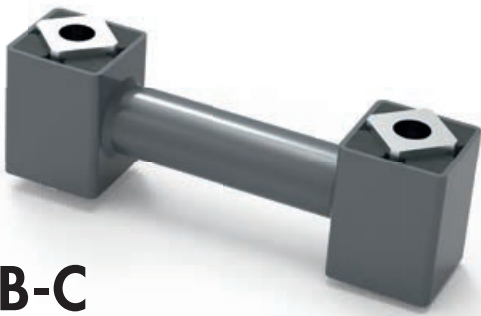


SCHWINGEN TYP DB-C/DB-F/DB-FM

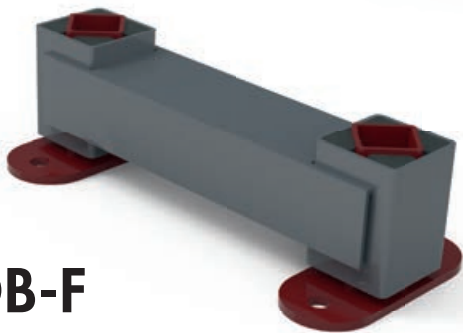
ROCKER TYPE DB-C/DB-F/DB-FM



DB-C

RESATEC SCHWINGEN TYP DB-C/DB-F/DB-FM

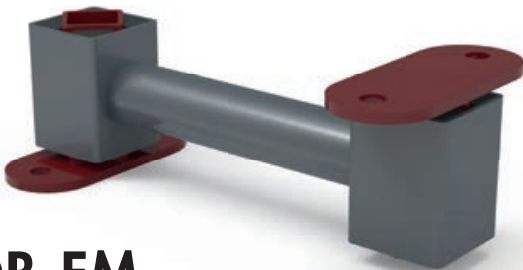
Die RESATEC Schwinge Typ DB wird in kurbelwellengetriebenen Förder-, Sieb-, Sortieranlagen, etc. als geführtes Einmassensystem zur Rinnenabstützung eingesetzt. Die Schwingen haben normierte Achsabstände und sind für Schwingwinkel bis max. $\pm 6^\circ$ einsetzbar. Der Abstand zwischen den einzelnen Schwingen soll 1,5 m nicht überschreiten. Der Typ C ist für Zentralbefestigung und die Typen F und FM für Flanscbefestigung ausgelegt. Kunden-spezifische Ausführungen sind möglich.



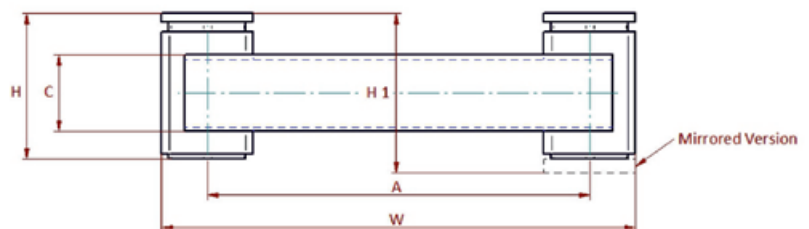
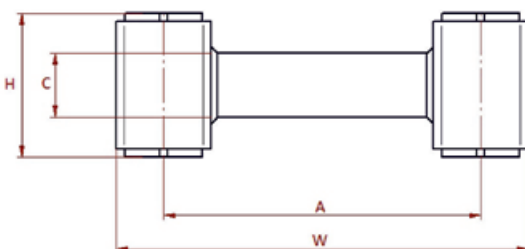
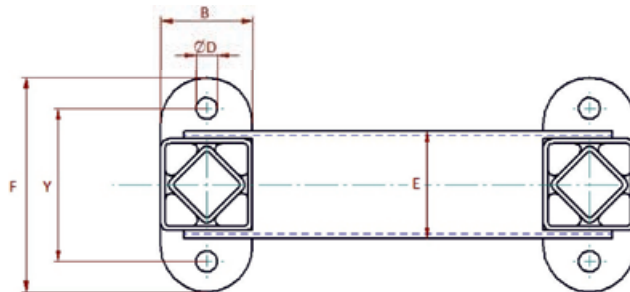
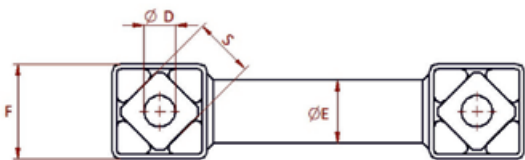
DB-F

RESATEC ROCKER TYPE DB-C/DB-F/DB-FM

The RESATEC single rocker type DB is used in crank shaft driven conveying, screening, sorting machines, etc. as a guided single mass system for trough support. The single rockers have standardized center distances and can be used for oscillation angles up to $\pm 6^\circ$. The distance between the individual rockers should not exceed 1.5 m. Type C is designed for central mounting and types F and FM for flange mounting. Customer-specific designs are possible.



DB-FM



Abmasse/Material/dimensions/material

Typ type	Art. Nr. art. no.	max. Last max. load	Cd	A	C	øD	E	F	H	W	S	Gewicht weight	Material	
		N	N/mm									kg	Gehäuse housing	Innenteil core
DB-C 5 – 60 160	100 010 56	420	12	160	34	16	34	50	65	209	27	2.3	Stahl mit Pulverlackierung steel with powder coating	Aluminium
DB-C 6 – 80 200	100 010 68	840	20	200	40	20	40	60	90	260	38	2.9		

Abmasse/Material/dimensions/material

Typ type	Art. Nr. art. no.	max. Last max. load	Cd	A	B	C	øD	E	F	H	Y	Gewicht weight	Material	
		N	N/mm									kg	Gehäuse housing	Innenteil core
DB-F 3 – 40 100	100 011 34	120	5	100	25	16	7	16	70	48	50	0.4	Stahl mit Pulverlackierung steel with powder coating	
DB-F 4 – 50 120	100 011 45	220	11	120	30	24	8	24	82	61	60	0.7		
DB-F 5 – 60 160	100 011 56	420	12	160	45	34	11	34	110	73	80	1.5		
DB-F 6 – 80 200	100 011 68	820	20	200	60	70	14	50	140	95	100	3.5		
DB-F 7 – 100 200	100 011 71	1 620	34	200	70	47	18	47	180	120	130	5.6		
DB-F 8 – 120 250	100 011 82	2 520	39	250	80	60	18	60	190	145	140	8.3		

Abmasse/Material/dimensions/material

Typ type	Art. Nr. art. no.	max. Last max. load	Cd	A	B	C	D	E	F	H	H1	Y	Gewicht weight	Material	
		N	N/mm										kg	Gehäuse housing	Innenteil core
DB-FM 3 – 40 100	100 012 34	120	5	100	25	16	7	16	70	48	53	50	0.4	Stahl mit Pulverlackierung steel with powder coating	
DB-FM 4 – 50 120	100 012 45	220	11	120	30	24	8	24	82	61	65	60	0.7		
DB-FM 5 – 60 160	100 012 56	420	12	160	45	34	11	34	110	73	79	80	1.5		
DB-FM 6 – 80 200	100 012 68	820	20	200	60	70	14	50	140	95	95	100	3.5		
DB-FM 7 – 100 200	100 012 71	1 620	34	200	70	47	18	47	180	120	131	130	5.6		
DB-FM 8 – 120 250	100 012 82	2 520	39	250	80	60	18	60	190	145	155	140	8.3		

Cd = dynamische Federrate bei Schwingwinkeln von $\pm 5^\circ$ und Geschwindigkeiten von 300–600 min⁻¹
weitere Größen auf Anfrage

Cd = dynamic spring value by oscillating angles of $\pm 5^\circ$ at speed ranges of 300–600 rpm.
other dimensions on request



RESATEC AG
ROSENWEG 1
CH-5037 MUHEN

+41 62 723 27 24
INFO@RESATEC.CH
WWW.RESATEC.CH